

ENDOSCOPIC SURGICAL INSTRUMENTS

内視鏡下外科手術機器カタログ



Since 1965

 HIRATASEIKI

目次

会社沿革及び自社開発製品の実績	2
医工連携で開発した医療機器の実績、(株)平田精機の金属加工	3
ホープポート ロダン	4
ソラコ ホープポート ロダン、ミニミニトロカールスリーブ	5
ホープポート (細径)	6
ホープ鉗子	7
細径鉗子 Endo Relief	10
細径鉗子 Endo Relief ワンタッチ、シャフトガイド Plus 等	11
ホープ3mm 鉗子	13
Dolphin 先端吸引鉗子	14
排煙鉗子 Endo View	16
アンビル把持鉗子 EAGLE II	17
デタッチャブル ENDO-PSI	18
デタッチャブル ENDO-PSI R-DST	19
フレキシブルENDO-PSI、ENDO-PSI	20
ホープ頭頸部用鉗子	21
字型リバーリトラクター	22
ネオレクタールプローブ	23
Endo ロール	24

「日本のものづくり力で、 世にない医療機器を作る」

会社沿革及び自社開発製品の実績

- 1969年 有限会社平田精機を設立
- 1978年 株式会社平田精機に改組
一般工業用精密機械部品の受託製造が中心
- 1993年 ホープ電子株式会社を設立
(株)平田精機のエレクトロニクス及び医療機器の販売部門を
分離独立。
自社開発した医療機器を販売することを目的とする。
- 1996年 アナログ式ホルタ心電計「HR-7」「HR-8」販売開始
全国の病院で累計500台を販売し、初期の主力製品となる。
- 1998年 デジタル式ホルタ心電計が世に出始め、アナログ式の未来に
見切りをつけ、他分野の製品開発に注力を始める。
- 2002年 帝京大学名誉教授の山川達郎先生のご指導のもと、
内視鏡下外科手術用鉗子の開発に成功
「ホープ 5mm 鉗子」販売開始
- 2008年 「ホープ 持針器」販売開始
- 2009年 「ホープ リトラクタークイック」販売開始
- 2012年 「ホープポート」(トロカー)販売開始
- 2013年 「ホープ 3mm 鉗子」販売開始
- 2017年 「ホープ持針器 レインボー」販売開始
- 2019年 「Endo ロール」販売開始
- 2020年 「ジャパנקローチェ」販売開始
- 2024年 山科精器株式会社のグループ会社となる。
- 2026年 ホープ電子株式会社を吸収合併

医工連携で開発した医療機器の実績

- 2007年 巾着縫合器「ENDO-PSI」「ENDO-PSI（Ⅱ）」
- 2010年 開創器に装着するトロカー「ミニミニトロカールスリーブ」
- 2011年 低侵襲手術用鉗子「細径鉗子 Endo Relief」
巾着縫合器「ENDO-PSI（Ⅱ）スリム」
- 2012年 アンビルを滑らず把持し角度も容易に調整できる鉗子
「アンビル把持鉗子 EAGLE」
- 2014年 「アンビル把持鉗子 EAGLEⅡ」
- 2017年 頭頸部用ストレート鉗子「ホープ 頭頸部用鉗子」
先端把持部に角度がつけられる巾着縫合器「フレキシブル ENDO-PSI」
- 2018年 ミスト・煙や血液、滲出液も吸引できる鉗子「Dolphin 先端吸引鉗子」
- 2020年 固定力が強い5mm リューストロカー「ホープポート ロダン」
3mm 径「L字型リバーリトラクター」
腹腔鏡下肝切除術用血流遮断鉗子「遮断鉗子」
エアリークを確認出来る消息子「ネオレクタプローブ」
- 2023年 胸部外科用に開発した「ソラコ ホープポートロダン」
- 2024年 把持部を着脱可能な巾着縫合器「デタッチャブル ENDO-PSI」

当社のものづくりへのこだわり

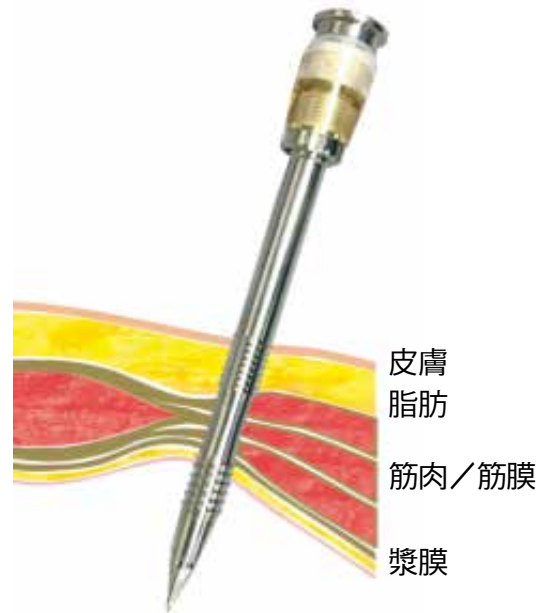
- <地の利> 千葉県の本社工場で設計・開発から製造を一貫して行っている。
- <人の利> 多くの熟練した職人が作っている。
- <技の利> 金属素材からの切削加工のため、精巧で耐久性に優れた製品である。一度使えば、違いがわかります！



ホープポート ロダン

2方向の矢尻構造により、
意図しないトロカーの抜け／
滑り込みを抑制し、安定した術野をサポートします。

3.5mm用の製品が新発売!!



- 先端側の矢尻構造は、皮膚や筋膜挿入時の抵抗を軽減し、スムーズな穿刺をサポートします。
- 中間部以降は逆向きの矢尻構造となり、過刺入を抑制します。
- 術中の予期せぬ抜去を抑え、腹壁の適正な位置での留置に貢献します。

単回使用

- ・キャップとシールバルブは使用后廃棄すること。
- ・使用前に滅菌する際は、内針は別に行うこと。



製品コード	製品名	外筒内径	有効長
PST23017	ホープポートロダン	6.0mm	70mm
PST23117	ホープポートロダン 気腹ポートあり	6.0mm	70mm
PST23011	ホープポートロダン	6.0mm	90mm
PST23111	ホープポートロダン 気腹ポートあり	6.0mm	90mm
PST26017	ホープポートロダン 3.5	4.0mm	70mm
PST26117	ホープポートロダン 3.5 気腹ポートあり	4.0mm	70mm
HAA2	アクセサリ (キャップ・シールバルブ)	5mm用	各30個/箱
HAB2	アクセサリ (キャップ・シールバルブ)	細径用	各30個/箱

販売名：ホープポート 医療機器届出番号：12B2X00014000030

ソラコ ホープポート ロダン

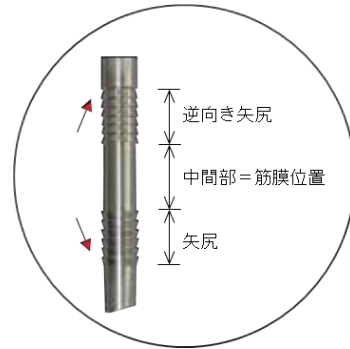
スリーブにある両矢尻構造により、強く固定されるトロカーを開発しました。

特長

1. 胸部外科領域に対応しより無傷性の高い設計です。
2. 矢尻下が短いため腔内のスペースを取りません。
3. 意図しないトロカーの抜け/潜り込みを抑制します。



外筒 内針



製品コード	製品名	外筒内径	有効長
PST3016	ソラコ ホープポート ロダン (小)	6.2mm	60mm
PST3116	ソラコ ホープポート ロダン (中)	7.5mm	60mm

販売名：ソラコ ホープポート ロダン 医療機器届出番号：12B2X00014000063

ミニミニトロカールスリーブ

切開創におかれた開創器に装着し、手術器具 (5 ~ 5.5mm 径) の挿入口となります。ストレート鉗子を使用したパラレル式単孔手術が施行できます。



鉗子等の干渉を更に軽減するため下筒(スリーブ)を従来品より約 10 ミリ短く変更しました。

製品コード	製品名	入数
HCS 2-F	ミニミニトロカールスリーブ	1 組/箱
HPCS 2-F	ミニミニトロカールスリーブ 気腹ポートあり	1 組/箱
HAA2	アクセサリ (キャップ・シールバルブ)	5mm用各 30 個/箱

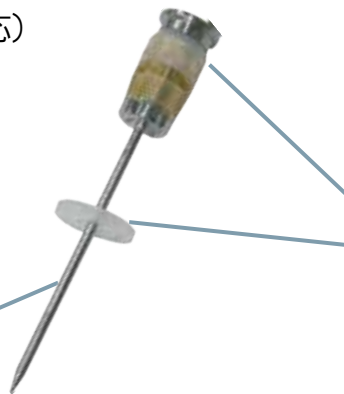
販売名：ミニミニトロカールスリーブ 医療機器届出番号：12B2X00014000021

ホープポート

リユースとディスポーザブルを組み合わせた時代のニーズにお応えする製品

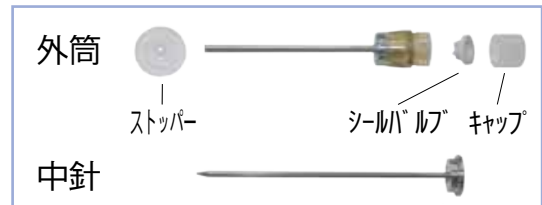
- 外筒・中針
再使用可能
(オートクレーブ滅菌対応)

- 外筒スリーブ
再使用可能
抜け防止加工あり



- シールバルブ・キャップ・ストッパー
単回使用
使用後廃棄すること。

ホープポート 3mm用



製品コード	製品名	外筒内径	有効長
PST26007	ホープポート 3mm 用	3.65mm	70mm
PST26107	ホープポート 3mm 用 気腹ポ ートあり	3.65mm	70mm
PST24007	Relief ポート 70mm	2.45mm	70mm
PST24107	Relief ポート 70mm 気腹ポ ートあり	2.45mm	70mm
HAB3	アクセサリ (キャップ・シールバルブ・ストッパー)	細径用	各 30 個/箱

販売名：ホープポート
販売名：Relief ポート

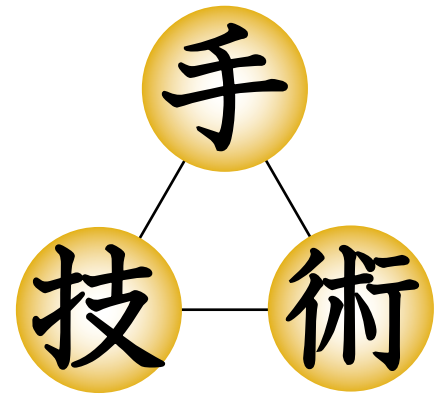
医療機器届出番号：12B2X00014000030
医療機器届出番号：12B2X00014000031

ホープ鉗子

定番鉗子「片開上向カーブ」が新しく生まれ変わり、「ジャパングローチェ」となりました。
この一本で、薄い膜の把持と腸管の愛護的な取り扱いが可能になります。

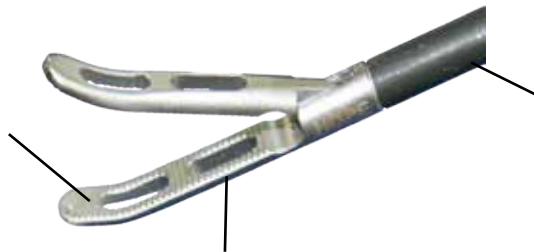
機械では出来ないことがある

長年の経験で培った熟練した技術で、職人が一本一本丁寧に仕上げています。さあ、違いを実感してみませんか。



精巧なかみ合わせ

先端で薄い膜を掴み滑らず引っ張ることができる



耐久性

シャフトの剛性が強く、安心して使用できる

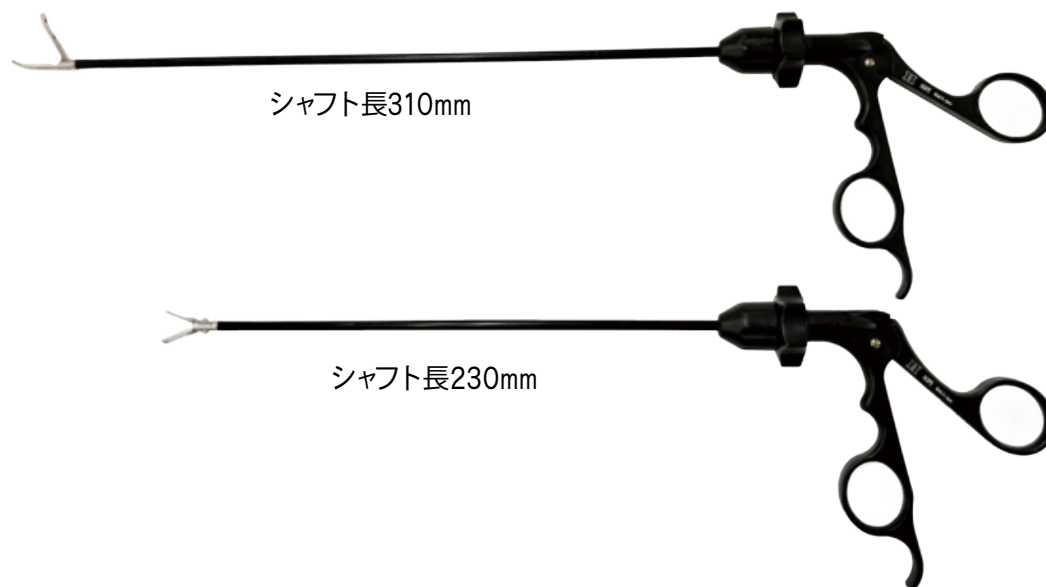
無傷性の特殊加工

腸などを愛護的に取り扱いながら、滑落しない

ハンドル

バネが入ったことで遊びがなくなり、直感的に操作できる

製品コード	製品名
J1205HK37	ホープ鉗子 ジャパングローチェ
J1205HK33	ホープ鉗子 ジャパングローチェ ラチェット付
J1505HK37	ホープ鉗子 ジャパングローチェ 360mm



	 ラチェット付	 電極付	HK37	HK33	HK37M
			上記ハンドル選択可 ※230mmはHK37Mの選択不可です。		
			名称	把持部長さ (mm)	シャフト長 310(mm) 製品コード
ジャパンクローチェ	24.0	○ J1205	○ J1605	把持力と無傷性を高レベルで両立 術者にも助手にも最適の一石二鳥鉗子	
上向カーブ	24.0	○ J1112		両開きのジャパンクローチェ	
有窓ダックビル (長)	22.7	○ J1110		大きな窓で視野が良い 把持部の厚みが薄く組織に入り易い	
有窓ダックビル (短)	15.7	○ J1109	○ J1601	短い把持部で取りまわしが良い 把持部の厚みが薄く組織に入り易い	
TC 付有窓中空	21.0	○ J1115		極薄の膜、極小の突起の把持に最適	
有窓無傷性 (短)	24.5	○ J1104		二窓有り、先端形状がストレート	

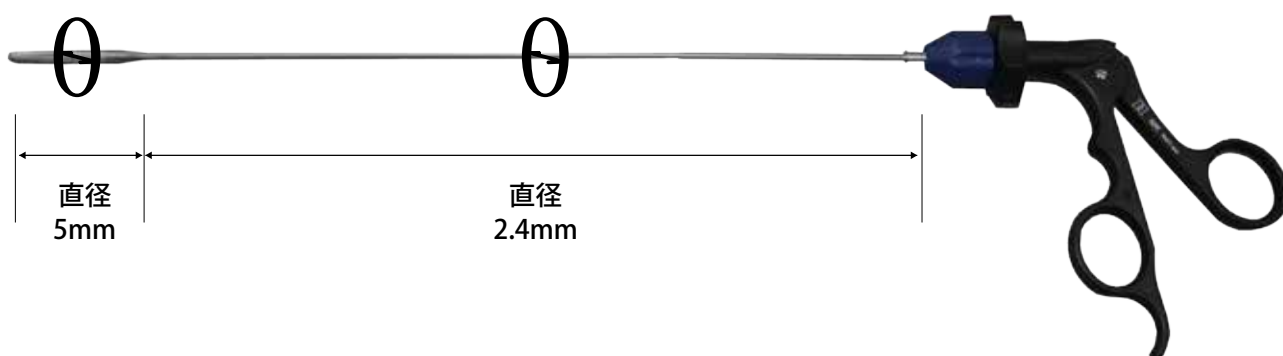
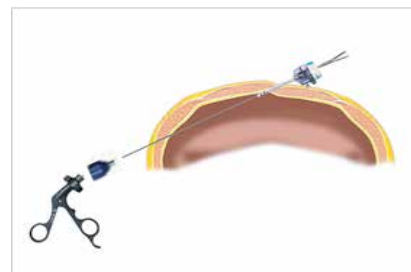
名称	把持部長さ (mm)	シャフト長 310(mm) 製品コード	シャフト長 230(mm) 製品コード	特長
 無傷性波形	23.5	○ J1111		無傷性を最大限にした先端形状
 万能	17.6	○ J1014		胆嚢などをがっちり把持に適している
 メリーランド(カーブ)	16.0	○ J1019	○ J1604	強めの彎曲が特長 短い把持部で取りまわしに有利
 メリーランド(極細)	20.0	○ J1018	○ J1603	ファインな先端で玄人好み
 メリーランド(短)	17.0	○ J1005	○ J1602	鈍で無傷的な先端形状が特徴
 80°	18.8	○ J1013		もっともポピュラーな角度鉗子 肝切除でよく使用される
 60°	16.2	○ J1017		突起部根元が緩やかで干渉を避ける
 45°	16.2	○ J1011		突起角度が 45°
 有窓無傷性(長)	40.2	○ J1106		三窓有り、把持部の長さが最大の特長
 ジャパクローチェ(長)	33.3	○ J1204		ジャパクローチェの作りで三窓
 腸管	40.0	○ J1114		腸管を持つことに特化した形状
 パドルバブコック	35.0	○ J1113		胃壁を柔らかく持つことができる

販売名：ホープモノポーラ電極鉗子Kシリーズ
販売名：ホープ鉗子 Kシリーズ

医療機器認証番号：220AGBZX00096000
医療機器届出番号：12B2X00014000012

細径鉗子 *Endo Relief*

補助鉗子の域を超えて進化した細径鉗子
把持部は5mm、シャフト外径は2.4mmと
太さが異なります。



安全性

■従来の5mm鉗子を用いた手技に近い手術操作が、安全かつ
確実にできる

把持部 - 5mm鉗子と同じ形状、大きさ
シャフト - 剛性と耐久性を実現

整容性

■創痕はほぼ消失するので、気にすることなく追加できる

経済性

■再使用可能 オートクレーブ滅菌対応

■細径トロカーなしでも使用可能
(別売 シャフトガイド Plus 使用)

細径鉗子 *Endo Relief* ワンタッチ

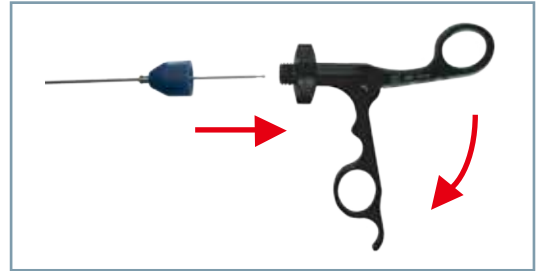
Endo Relief の性能はそのままに、
より使いやすさを追究しました。



ジョーインサートをハンドルに挿入するだけ

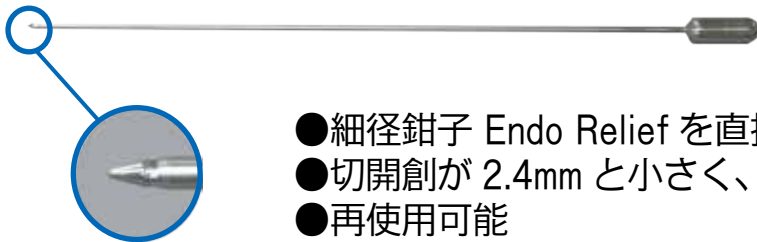
1. ジョーインサートにチャックナットを装着
2. ハンドルの挿入部へ挿入
3. チャックナットとハンドルの回転ノブを締める

スムーズに取り外せるワンタッチハンドル

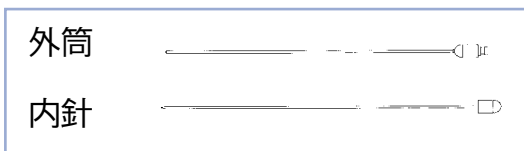


シャフトガイド Plus

Endo Relief 用穿刺針



- 細径鉗子 *Endo Relief* を直接腹壁に設置できる
- 切開創が 2.4mm と小さく、低侵襲
- 再使用可能



製品コード	製品名
SG002	シャフトガイド Plus

販売名：シャフトガイド Plus
医療機器届出番号：12B2X00014000029

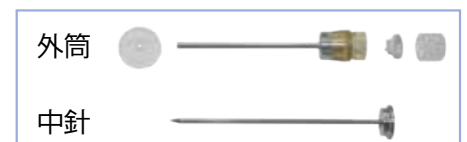
Relief ポート

- 外筒・中針
再使用可能
(オートクレーブ滅菌対応)

- 外筒スリーブ
再使用可能
抜け防止加工あり



- シールバルブ・
キャップ・
ストッパー
単回使用
使用後廃棄すること。



製品コード	製品名	外筒内径	有効長
PST24007	Relief ポート70mm	2.45mm	70mm
PST24107	Relief ポート70mm 気腹ポートあり	2.45mm	70mm
HAB 3	アクセサリ 3点セット 細径用	シールバルブ・キャップ ストッパー 各30入/箱	

販売名：Relief ポート

医療機器届出番号：12B2X00014000031

		ラチェット付	特長
 有窓無傷性	J2701HK37 J3101HK37 J3201HK14	J2701HK33 J3101HK33 J3201HK15	二窓有り、先端形状がストレート
 無傷性波形	J2702HK37 J3102HK37 J3202HK14	J2702HK33 J3102HK33 J3202HK15	無傷性を最大限にした先端形状
 ジャパンクローチェ	J2715HK37 J3115HK37 J3215HK14	J2715HK33 J3115HK33 J3215HK15	把持力と無傷性を高レベルで両立 術者にも助手にも最適の一石二鳥鉗子
 上向カーブ	J3104HK37 J3204HK14	J3104HK33 J3204HK15	両開きのジャパンクローチェ
 TC付有窓中空	J3114HK37 J3214HK14	J3114HK33 J3214HK15	極薄の膜、極小の突起の把持に最適
 有窓ダックビル	J3105HK37 J3205HK14	J3105HK33 J3205HK15	大きな窓で視野が良い 把持部の厚みが薄く組織に入り易い
 万 能	J3106HK37 J3206HK14	J3106HK33 J3206HK15	胆嚢などをがっちり把持に適している
 腸 管	J3112HK37 J3212HK14*	J3112HK33 J3212HK15*	腸管を持つことに特化した形状
 パドルバブコック	J3113HK37 J3213HK14*	J3113HK33 J3213HK15*	胃壁を柔らかく持つことができる
 メリーランド (極細)	J3108HK37 J3208HK14	- -	ファインな先端で玄人好み
 持針器	J3111HK37 J3211HK14*	J3111HK33 J3211HK15*	Endo Relief 版の特針器

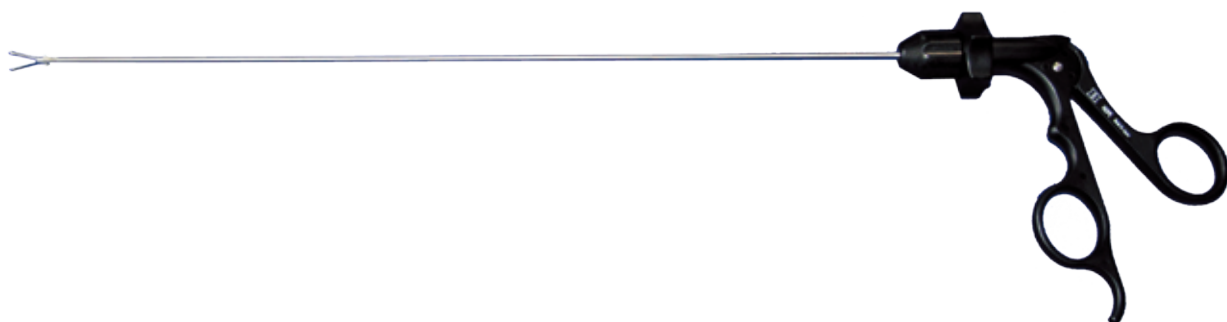
J27□□ ……シャフト長 270mm
 J31□□ } ……シャフト長 310mm
 J32□□ }

下段 細径鉗子 Endo Relief ワンタッチ
 * 受注製造

販売名：細径鉗子 Endo Relief
 販売名：細径鉗子 Endo Reliefワンタッチ

医療機器届出番号：12B2X00014000028
 医療機器届出番号：12B2X00014000045

ホープ3mm鉗子



シース

軽い！強い！しなやか！

ジョー

正確な噛み合わせで
しっかり把持できる

製品名		
 ホープ 3mm 鉗子 有窓無傷性 L300 (シャフト長 300mm)		J1411HK37
 ホープ 3mm 鉗子 片開有窓無傷性 L300 (シャフト長 300mm)		J1412HK37

販売名：ホープ3mm鉗子

医療機器届出番号：12B2X00014000036

Dolphin

先端
吸引
鉗子

先端吸引鉗子

鉗子の確実かつ繊細な**操作性**と
吸引管の高い**吸引力**を
1つのデバイスで実現。



血液・滲出液の吸引



ジョーインサートを閉じた状態にし、ジョーインサート先端の小穴から吸引することができる。郭清時にも有用。

ミスト・煙の吸引

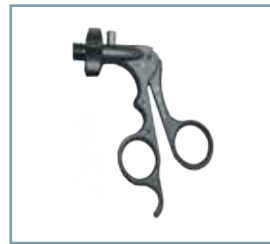


組織を把持しながらでも、ジョーインサート先端の小穴およびジョーインサートの隙間から吸引することができる。発生地点のすぐ近くで吸引するため、視野がクリーン。



Sharp

術者の左手で持ち、薄い膜を繊細に掴み、引っ張りあげる目的でこの形状を作りました。
胃外科、婦人科、泌尿器科など。
把持部長さ 24.0mm



ハンドル

オリンパスの気腹排煙装置を使用して、フットスイッチで ON/OFF をコントロールする方法で用います。
トロカールの気腹ポートに繋いでいた吸引チューブを本品の吸引ポートに接続してください。



Wide

よりアトラウマティックに誰でも使いやすいように考えて作りました。
腸管を掴みやすく視野を確保しやすいように、厚みが薄くなっています。
把持部長さ 27.0mm



ハンドル 活栓付

吸引器の患者側吸引チューブを本品の吸引ポートに直接接続する方法で用います。
活栓レバーでお好きな流量に調整してください。



ハンドル プッシュ型

吸引器の患者側吸引チューブを本品の吸引ポートに直接接続する方法で用います。
吸引 ON/OFF は片手で容易にプッシュボタンでコントロール可能です。

製品コード	製品名	シャフト長
J1314HK22	Dolphin 先端吸引鉗子 Sharp	300mm
J1314HK24	Dolphin 先端吸引鉗子 Sharp 活栓付	300mm
J1314HK25	Dolphin 先端吸引鉗子 Sharp プッシュ型	300mm
J1315HK22	Dolphin 先端吸引鉗子 Wide	320mm
J1315HK24	Dolphin 先端吸引鉗子 Wide 活栓付	320mm
J1315HK25	Dolphin 先端吸引鉗子 Wide プッシュ型	320mm
J1324HK22	Dolphin 先端吸引鉗子 Sharp	230mm
J1324HK24	Dolphin 先端吸引鉗子 Sharp 活栓付	230mm
J1324HK25	Dolphin 先端吸引鉗子 Sharp プッシュ型	230mm
J1325HK22	Dolphin 先端吸引鉗子 Wide	230mm
J1325HK24	Dolphin 先端吸引鉗子 Wide 活栓付	230mm
J1325HK25	Dolphin 先端吸引鉗子 Wide プッシュ型	230mm

小児外科、呼吸器外科用にシャフトが短い(230mm)のタイプも追加されました。

販売名：Dolphin 先端吸引鉗子

医療機器届出番号：12B2X00014000048

Endo View

排煙鉗子

電気メスの煙のほか、超音波凝固切開装置のミストにも有効!
カメラレンズを拭く回数が減り、良好な視野をサポートします。

Point 2

排煙ポート

排煙ポートに気腹・排煙装置・の吸引チューブを接続する。

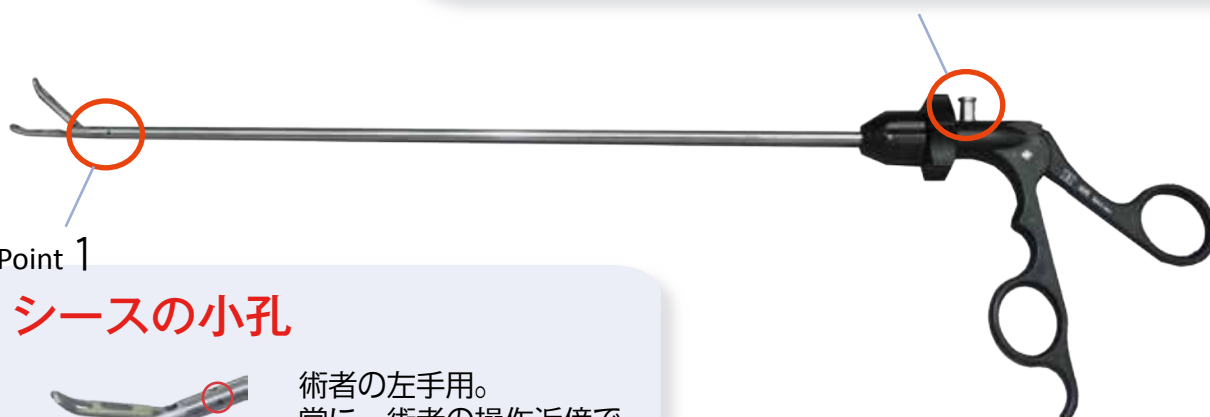
- * ・オリンパスメディカルシステムズ(株) 高速気腹装置
- ・(株)アムコ 自動排煙装置
- ・ジョンソン・エンド・ジョンソン(株) MEGADYNE

Point 1

シースの小孔



術者の左手用。
常に、術者の操作近傍で
吸引ができる。



製品コード	製品名	形状、外径、有効長
J1313HK21	排煙鉗子 Endo View	 φ5、305mm

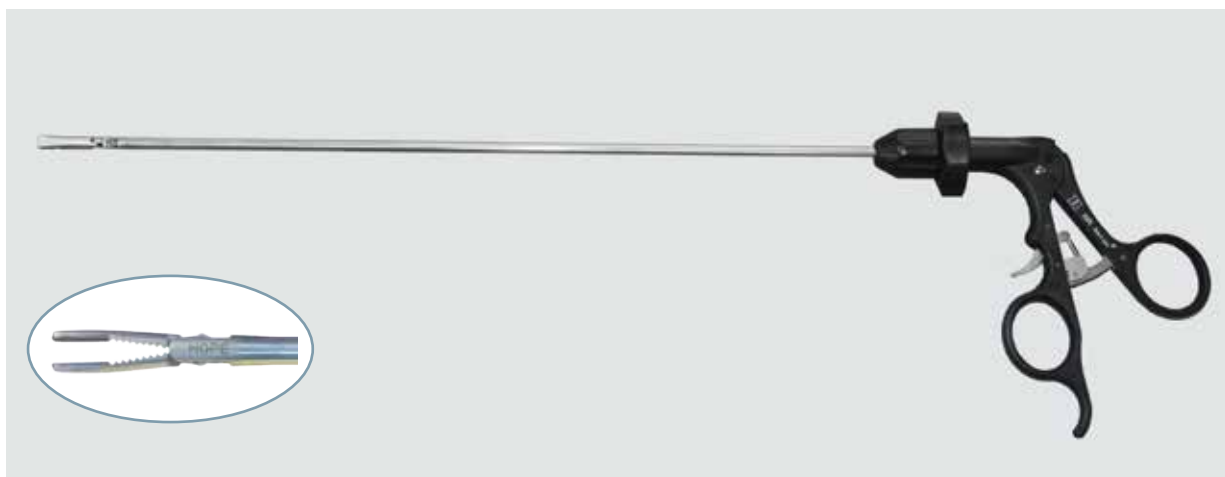
販売名：排煙鉗子 Endo View

医療機器届出番号：12B2X00014000036

EAGLE II

Evolutional Anvil Grasper for
Laparoscopic surgery

次世代の 5mm アンビル把持鉗子



滑りにくく把持しやすい構造で、
把持後も角度調整が可能です。
スムーズな接合をサポートします。

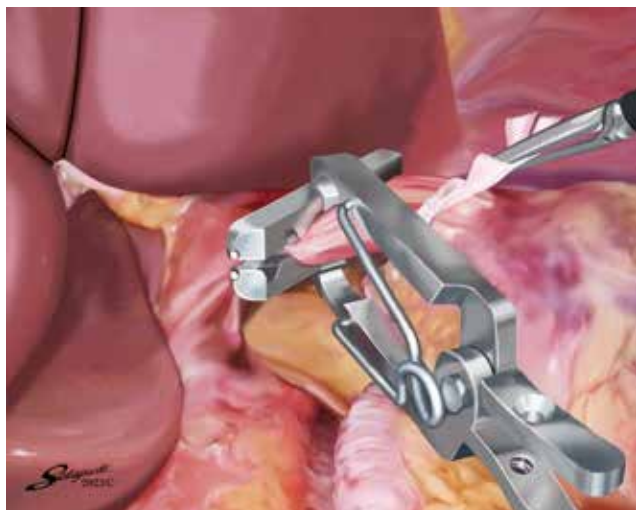
特徴

- 把持後も角度が変えられる Free angle
- アンビル軸直径 6mm 幅で平行
- 超硬チップを装着

製品コード	製品名	有効長
J1312HK37	アンビル把持鉗子 EAGLE II	300mm
J1312HK33	アンビル把持鉗子 EAGLE II ラチェット付	300mm

販売名：アンビル把持鉗子 EAGLE II 医療機器届出番号：12B2X00014000037

デタッチャブルENDO-PSI | 巾着縫合器



食道への装着



正確なタバコ縫合



アンビルの固定

素材写真のご提供：大阪赤十字病院 消化器外科 金谷誠一郎先生

シャフトと把持部を着脱可能な
デタッチャブルになって、**新発売!**

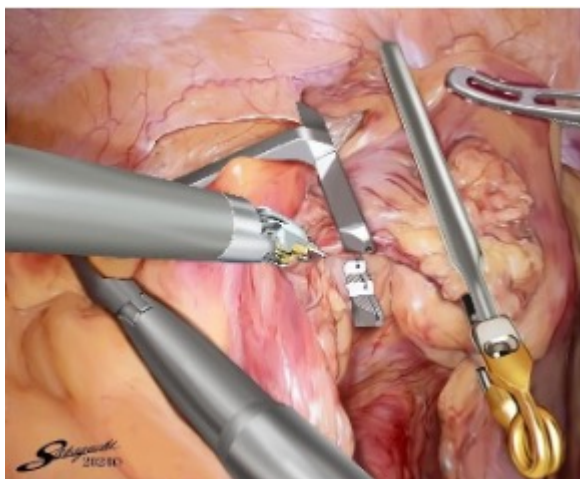
コンパクトで視野もよく、
より狭い術野でご使用いただけます。



製品コード	製品名
EP005	デタッチャブルENDO-PSI

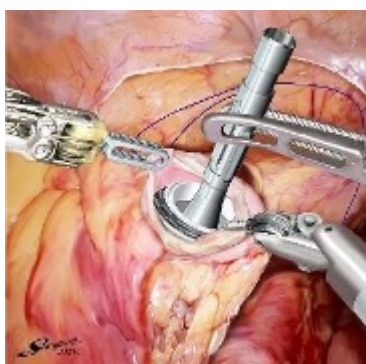
販売名：デタッチャブルENDO-PSI
医療機器届出番号：12B2X00014000064

デタッチャブルENDO-PSI R-DST 巾着縫合器

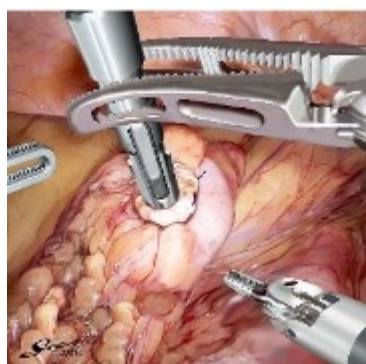


PSI R-DSTの腸管への装着

ロボット支援下手術における
結腸・直腸の完全体腔内DST吻合の際、
組織の把持・巾着縫合に使用できます。



アンビルヘッド挿入



アンビルヘッド固定



製品コード	製品名
EP006	デタッチャブルENDO-PSI R-DST

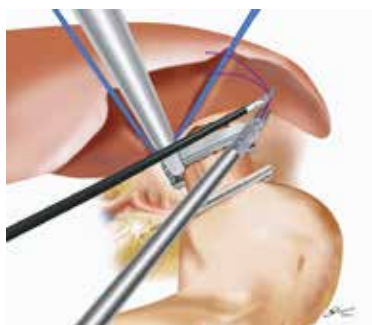
販売名：デタッチャブルENDO-PSI
医療機器届出番号：12B2X00014000064

フレキシブル ENDO-PS I

巾着縫合器

近年注目されている食道胃接合部癌において、サーキュラーステイプラーによる食道空腸吻合法を鏡視下で行うために、針を挿入する把持部が曲がるようにしました。

腹腔内への挿入位置は、目的に応じて臍部創または5mm トロカール創（創8mm 以上）からアプローチ



製品コード	製品名
EP004	フレキシブル ENDO-PSI

販売名：フレキシブル ENDO-PSI

医療機器届出番号：12B2X00014000044

ENDO-PS I



製品コード	製品名
EP001	ENDO-PSI

販売名：ENDO-PSI

医療機器届出番号：12B2X00014000010

ホープ 頭頸部用鉗子

頭頸部腫瘍の経口切除用



狭いスペースで対象物を捕まえたら
離さない把持・引張力が自慢です。



- **把持部 片開**
狭いワーキングスペースである手術部位で
左側・右側から対応できる
- **ハンドル 回転機構・ラチェット付**
鉗子先端の方向を微細に調整できる
- **外径 3mm・有効長 200mm**
彎曲型・直線型喉頭鏡で操作できる

製品コード	製品名
J1491HK36	ホープ頭頸部用鉗子 片開メリーランド（左開き）
J1493HK36	ホープ頭頸部用鉗子 片開メリーランド 強彎（左開き）
J1494HK36	ホープ頭頸部用鉗子 片開メリーランド 強彎（右開き）

販売名：ホープ頭頸部用鉗子 医療機器届出番号：12B2X00014000046

ホープ L字型リバーリトラクター



特長

腹腔鏡下スリーブ状胃切除術において

- 3mm 径で
- 腹壁の厚い肥満患者に対してもストレスなく挿入でき
- 他の器具の邪魔にならず
- 十分な強度で肝臓を挙上できる



製品コード	製品名	仕様
EP293	ホープ L字型リバーリトラクター	Φ3 60×195mm

販売名：ホープ L字型リバーリトラクター 医療機器届出番号：12B2X00014000055

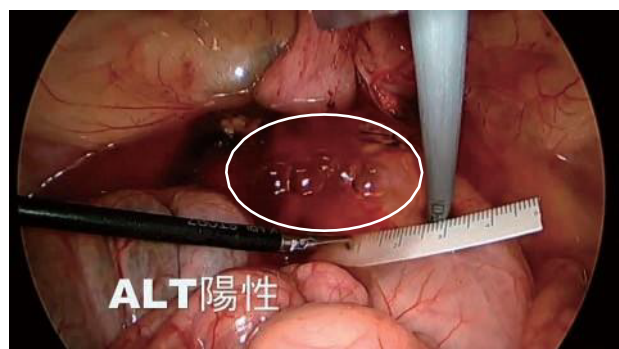
ネオレクタルプローブ



特長

シリンジを接続し、空気や造影剤等を注入することにより、手術中における直腸損傷の有無を確認できる

エアリークテストが可能な直腸プローブ



ウエットラボにおけるエアリークテスト陽性例

製品コード	製品名	先端径
EP291	ネオレクタルプローブ	Φ29
EP292	ネオレクタルプローブ	Φ32

販売名：ネオレクタルプローブ 医療機器届出番号：12B2X00014000050

Endo ロール

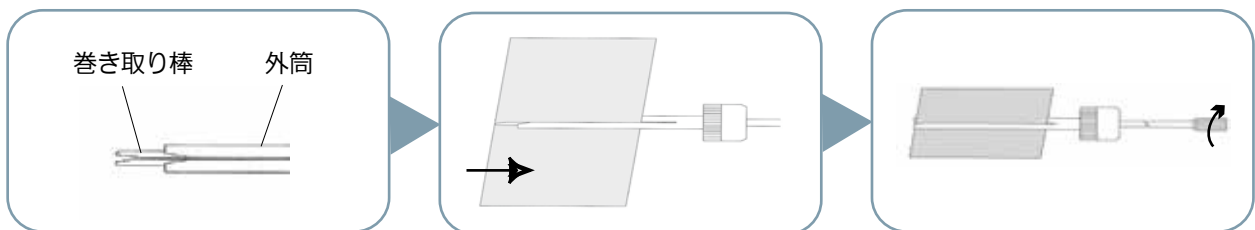


★ Endo ロール ロング 新発売 !!

“ロボット手術などのより遠くで展開が必要な症例に”

特長

- 内視鏡下外科手術において、挿入が困難なシート状癒着防止吸収性バリアをスムーズにかつ的確に腹腔内へ挿入できます。
- 5mmポートで使用できます。
- 再使用可能（ただし、キャップは単回使用）



巻き取り棒の先端が外筒より1cm程見えるようにする。
巻き取り棒のスリットと外筒のスリットの位置を合わせる。

巻き取り棒の先端からシート状癒着防止吸収性バリア（シート）をスリットに挿入する。

巻き取り棒をゆっくり回転させ、シートを外筒内へ完全に収納する。
5mmポートから腹腔内へ挿入する。
巻き取り棒をゆっくりと押し進め、シートを広げる。

製品コード	製品名	有効長	スリット長	外筒長	外筒外径
SR001	Endo ロール	300mm	70mm	200mm	Φ5.5
SR003	Endoロール ロボット用	350mm	70mm	250mm	Φ5.5

販売名：Endo ロール

医療機器届出番号：12B2X00014000053

製品コード	製品名	入数
HAB-C	キャップ	30個 / 箱



東レ(株)製の超極細繊維（約 $2\mu\text{m}$ ）

Endo ロールの巻き取り棒のスリットに入り込んだ血液や滲出液、取り残されたシートなどを、安全かつ容易に除去・清掃できます。

製品コード	製品名	仕様
SRX-MT2005	Endo ロールクロス	幅 20mm 長さ 5m



【アクセス】

京成電鉄松戸線「くぬぎ山駅」より徒歩9分
 北総鉄道北総線「大町駅」より徒歩10分
 武蔵野線「東松戸駅」よりタクシーで10分

第二種医療機器製造販売業
 許可番号 12B2X00014

【製造販売元】

株式会社平田精機
 Hirata Precisions Co.,Ltd.



株式会社平田精機は持続可能な開発目標 (SDGs)を支援しています

本社工場

〒273-0128 千葉県鎌ヶ谷市くぬぎ山2丁目10-17
 TEL 047-710-3692 FAX 047-710-3693
 2-10-17 Kunugiyama Kamagaya-city Chiba,273-0128 Japan
 TEL+81-(0)47-710-3692 FAX +81-(0)47-710-3693
 MAIL medical@hirata-prec.co.jp

ホームページ

